

がんの中で最も死亡率の高いのは**肺がん**です

# 低線量肺がんCTを 受けてみませんか？



通常CTの約1/20の被ばくで  
レントゲンでは映らない  
小さいがんを見つける！

**期間限定価格**

通常¥14,000(税別)

↳ **¥10,000**(税別)



検査の詳細は裏面をご覧ください

社会医療法人財団 石心会  
**さやま総合クリニック**  
健診センター

〒350-13050 狭山市入間川4-15-25

**TEL: 04-2900-2223**

受付時間 [月~金] 8:30~18:00  
[土] 8:30~12:30  
※日・祝日は休み



Webサイト

# 低線量 肺がんCT

## 新装置導入で当日検査が可能に！



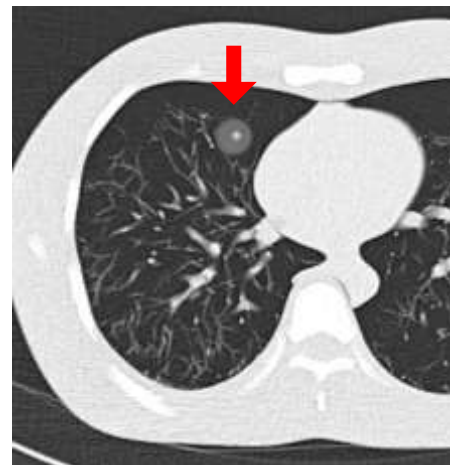
特に  
お勧めの方

- 40歳以上の方
- 喫煙者もしくは家族が喫煙される方
- 家系にがん歴のある方

CT検査は、胸部レントゲン検査では発見できないような小さな病変を発見できることが利点ですが、通常のCT検査は、放射線被ばく量が比較的多いという欠点があります。

2023年5月に導入された最新のCT装置を利用した「低線量肺がんCT検査」では、通常のCT検査の約1/20の被ばく量にて撮影ができます。

肺がんCT検査により肺がんによる死亡率が減少したという結果が国内外の研究で報告されています。<sup>1, 2</sup>



胸部ファントムを使用した模擬腫瘍画像  
CTDIvol: 約0.7mGy 実行線量: 約0.5mSv



※1 日立市における低線量肺がんCT検診の有効性を評価するコホート研究 2019

※2 Reduced Lung-Cancer Mortality with Volume CT Screening in a Randomized Trial 2020

### 期間限定 キャンペーン

2024年 7月1日(月) ~ 2025年 6月30日(月)

通常 ¥14,000 (税別)



¥10,000 (税別)

ご予約はこちらへ

社会医療法人財団 石心会  
さやま総合クリニック  
健診センター

TEL: 04-2900-2223

受付時間 [月~金] 8:30~18:00  
[土] 8:30~12:30  
※日・祝日は休み